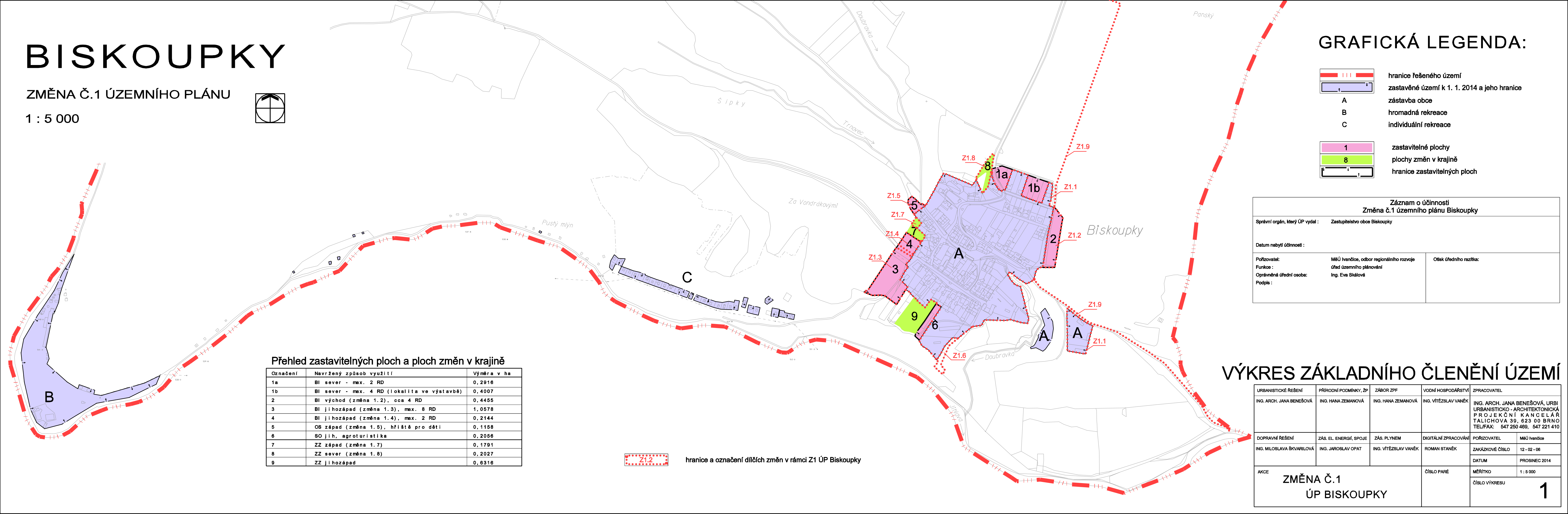
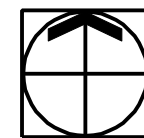


BISKOUPKY

ZMĚNA Č.1 ÚZEMNÍHO PLÁNU

1 : 5 000



GRAFICKÁ LEGENDA:

- hranice řešeného území
- zastavěné území k 1. 1. 2014 a jeho hranice
- A** zástavba obce
- B** hromadná rekreace
- C** individuální rekreace
- 1** zastavitelné plochy
- 8** plochy změn v krajině
- hranice zastavitelných ploch

Záznam o účinnosti Změna č.1 územního plánu Biskoupky		
Správní orgán, který ÚP vydal :	Zastupitelstvo obce Biskoupky	
Datum nabytí účinnosti :		
Pořizovatel:	MěÚ Ivančice, odbor regionálního rozvoje	Otisk úředního razítka:
Funkce :	úřad územního plánování	
Oprávněná úřední osoba:	Ing. Eva Skálová	
Podpis :		

Přehled zastavitelných ploch a ploch změn v krajině

Označení	Navržený způsob využití	Výměra v ha
1a	BI sever - max. 2 RD	0,2916
1b	BI sever - max. 4 RD (lokalita ve výstavbě)	0,4007
2	BI východ (změna 1.2), cca 4 RD	0,4455
3	BI jihozápad (změna 1.3), max. 8 RD	1,0578
4	BI jihozápad (změna 1.4), max. 2 RD	0,2144
5	OS západ (změna 1.5), hřiště pro děti	0,1158
6	SO jih, agroturistika	0,2056
7	ZZ západ (změna 1.7)	0,1791
8	ZZ sever (změna 1.8)	0,2027
9	ZZ jihozápad	0,8316

Z1.2 hranice a označení dílčích změn v rámci Z1 ÚP Biskoupky

VÝKRES ZÁKLADNÍHO ČLENĚNÍ ÚZEMÍ

URBANISTICKÉ ŘEŠENÍ	PŘÍRODNÍ PODMÍNKY, ŽP	ZÁBOR ZPF	VODNÍ HOSPODÁŘSTVÍ	ZPRACOVATEL	
ING. ARCH. JANA BENEŠOVÁ	ING. HANA ZEMANOVÁ	ING. HANA ZEMANOVÁ	ING. VÍTĚZSLAV VANĚK	ING. ARCH. JANA BENEŠOVÁ, URBI URBANISTICKO - ARCHITEKTONICKÁ PROJEKČNÍ KANCELÁŘ TALICHOVA 39, 623 00 BRNO TEL/FAX: 547 250 469, 547 221 410	
DOPRAVNÍ ŘEŠENÍ	ZÁS. EL. ENERGIE, SPOJE	ZÁS. PLYNEM	DIGITÁLNÍ ZPRACOVÁNÍ	POŘIZOVATEL	MěÚ Ivančice
ING. MILOSLAVA ŠKVARILOVÁ	ING. JAROSLAV OPAT	ING. VÍTĚZSLAV VANĚK	ROMAN STANĚK	ZAKÁZKOVÉ ČÍSLO	12 - 02 - 06
AKCE ZMĚNA Č.1 ÚP BISKOUPKY			ČÍSLO PARÉ	DATUM	PROSINEC 2014
				MĚŘÍTKO	1 : 5 000
				ČÍSLO VÝKRESU	1